



VERANSTALTUNGSTECHNIK GMBH

GERÄTELISTE (AUSZUG)

STAND 08/2017



GATE Veranstaltungstechnik GmbH | Reuchlinstraße 10-11 | 10553 Berlin

TEL +49 (0)30 393 44 00 | **FAX** +49 (0)30 345 09 378 | **MAIL** info@gate-av.de | **WEB** www.gate-av.de

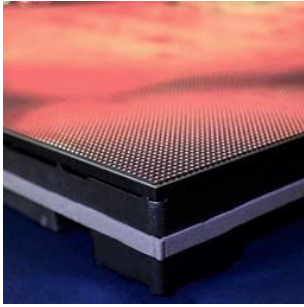
Geschäftsführer Marcus Zurdo Butz

Amtsgericht Berlin – Charlottenburg HRB Nr. 30845 B | UStID DE 136685938 | StNr. 30/301/32288

INHALT

LED-WÄNDE.....	1
PROJEKTOREN UND PROJEKTIONSSTANDS	1
STUMPFL LEINWÄNDE (4:3 / 16:9 / FULL WHITE)	4
PIPE & DRAPE, BÜHNENHINTERGRÜNDE, REGIEVERKLEIDUNG	6
SEAMLESS SWITCHES, REGIETECHNIK, VIDEOMISCHER	7
VIDEOKAMERAS, CAMCORDER, ZUBEHÖR UND LWL.....	9
MEDIAPLAYER, HARDDISC RECORDING, DVD/BLURAY.....	11
DISPLAYS / DATEN- UND VIDEOMONITORE, STANDS	11
RECHNERTECHNIK UND ZUBEHÖR, VIDEO- UND TELEFONKON- FERENZTECHNIK, WLAN NETZWERKTECHNIK.....	13
BESCHALLUNGSANLAGE UND ZUBEHÖR	14
SIMULTANDOLMETSCHTECHNIK UND FÜHRUNGSANLAGEN	16
FLIPCHARTS, PINNWÄNDE, BÜHNE, ETC.	16
REDNERPULTE	17
LICHTTECHNIK	18

[KLICKEN SIE HIER, UM ZU UNSEREN AGB ZU GELANGEN](#)



LED - TECHNIK

[Zur Bestellung](#)



VIDEOTECHNIK

[Zur Bestellung](#)

LED-WÄNDE

LEDitgo sB2HB

Indoor SMD-Blackface-LED mit 2,5mm Pitch, 1600Nits, 48x48cm, 192x192 Pixel, 3.840Hz Refreshrate, 8,7kg, powerCON, Schutzklasse IP40.

PROJEKTOREN UND PROJEKTIONSSTANDS

Panasonic PT-DZ21 (HD) (ohne Optik)

DLP Projektor mit 20.000 ANSI nativ 1920x1200.

Panasonic PT-DZ13K (HD) (ohne Optik)

DLP Projektor mit 12.000 ANSI nativ 1920x1200.

Panasonic PT-DZ12000 (HD) (ohne Optik)

DLP Projektor mit 12.000 ANSI nativ 1920x1200.

Panasonic PT-DW10000 (HD) (ohne Optik)

DLP Projektor mit 10.000 ANSI nativ 1920x1080.

Panasonic Objektive für 3-Chip Projektoren

ET-D75LE090 / 0,36 : 1

ET-D75LE5 / 0,7 : 1

ET-D75LE6 / 0,9 - 1,1 : 1

ET-D75LE1 / 1,4 - 1,8 : 1

ET-D75LE2 / 1,8 - 2,8 : 1

ET-D75LE3 / 2,8 - 4,6 : 1

ET-D75LE4 / 4,6 - 7,4 : 1

ET-D75LE8 / 7,3 - 13,8 : 1

Panasonic PT-DZ870

DLP Projektor mit 8.500 ANSI nativ 1920x1200.



VIDEOTECHNIK

Zur Bestellung

Panasonic PT-DZ6700/6710 (Full HD) (ohne Optik)

DLP-Projektor mit 6000 ANSI nativ 1920x1200.

Panasonic Objektive für 1-Chip Projektoren

Optik, ET-DLE030, 0,39 : 1

Optik, ET-DLE080, 0,78 - 0,98 : 1

Optik, ET-DLE055, 0,8 : 1

Optik, ET-DLE150, 1,3 - 1,9 : 1

Optik, ET-DLE000, 1,8 - 2,4 : 1

Optik, ET-DLE250, 2,3 - 3,6 : 1

Optik, ET-DLE350, 3,6 - 5,4 : 1

Optik, ET-DLE450, 5,4 - 8,6 : 1

Panasonic PT-RZ470 (HD, Optik 1,46 - 2,94 : 1)

DLP Projektor mit 3.500 ANSI nativ 1920x1080

Sanyo PLC-HF15000 (2K, 2048x1080, 17:9)

LCD-Projektor mit 15.000 ANSI nativ 2048x1080, mechanischem Shutter, DVI-, HDMI-, VGA- und 5 BNC.

Sanyo PLC-HF10000 (2K, 2048x1080, 17:9)

LCD-Projektor mit 10.000 ANSI nativ 2048x1080, mechanischem Shutter, DVI-, HDMI-, VGA- und 5 BNC.

SPEZIALOBJEKTIVE FÜR SANYO HF-SERIE

(Alle anderen Optiken der weiter unten aufgeführten PLC-XF Serie können uneingeschränkt weiterverwendet werden)

Eiki / Sanyo Optik 2,0 - 2,6 : 1 (LNS-S04)

Eiki / Sanyo Optik 3,4 - 4,5 : 1 (LNS-M02)

Eiki / Sanyo Optik 6,1 – 8,9 : 1 (LNS-T03)

Eiki / Sanyo Optik 0,8 : 1

Eiki / Sanyo Optik 1,2 - 1,5 : 1

Eiki / Sanyo Optik 2,0 - 2,7 : 1

Eiki / Sanyo Optik 2,7 - 3,6 : 1

Eiki / Sanyo Optik 3,4 - 4,4 : 1

Eiki / Sanyo Optik 4,3 - 6,0 : 1

Eiki / Sanyo Optik 6,1 - 8,9 : 1

Eiki / Sanyo Optik 7,0 : 1

JVC DLA-X75R 4K / Objektiv F=3,2-4,0, f=21,4-42,80mm

Nativ 1920x1080, E-shift (4K upscaling) 3840x2160 Pixel, Kontrast 90.000:1, 1200 ANSI.



VIDEOTECHNIK

Zur Bestellung

Panasonic 1-Chip DLP Projektor (incl. 1,8 - 2,4:1 Optik)

DLP Projektor mit 6.000 ANSI nativ 1600x1200, Wechseloptiken werden nach Bedarf angeboten.

BenQ HD Kurzdistanzprojektor - Optik 0,69-0,76 : 1

DLP Projektor mit 3.000 ANSI, nativ 1920 x 1080.

Panasonic Kurzdistanzprojektoren - Optik 0,35 : 1

DLP Projektor mit 3.100 ANSI, nativ 1280 x 800.

NEC Kurzdistanzprojektoren - Optik unter 0,6 : 1

LCD Projektor mit 3.000 ANSI, nativ 1024 x 768.

LCD / DLP Projektoren :

bis 3.000 ANSI-Lumen, nativ 1024x768.

bis 4.500 ANSI-Lumen, nativ 1024x768.

bis 5.500 ANSI-Lumen, nativ 1024x768.

eyevis open WARP2, echtzeit Bildkorrektur

openWARP2, Einkanal DVI Warping u. Blending bis 2048x1080@60Hz

Panasonic PT-JW130 (Space Player)

Interaktive Projektor/Lampe, 1280x800, Erco-Aufnahme

PROJEKTIONSSTANDS MIT STRETCH-HUSSE / TRUSS-STEHER P4 - FÜR PROJEKTOREN:

Truss-Steher P4 / 1,0m / Kopfplatte Alu (80x80cm)

Bodenplatte Alu (80x80cm)

Truss-Steher P4 / 1,0m / Kopfplatte Holz (50x65cm)

Bodenplatte Alu (80x80cm)

Truss-Steher P4 / 2,1m / Kopfplatte Alu (80x80cm)

Bodenplatte Stahl (100Kg)

Truss-Steher P4 / 2,1m / Kopfplatte Holz (50x65cm)

Bodenplatte Stahl (100Kg)

Truss-Steher P4 / 2,1m / Kopfplatte Holz (50x65cm)

Bodenplatte Alu (80x80cm)

Truss-Steher P4 / 2,6m / Kopfplatte Alu (80x80cm)

Bodenplatte Stahl (100Kg)

Truss-Steher P4 / 2,6m / Kopfplatte Holz (50x65cm)

Bodenplatte Stahl (100Kg)

Truss-Steher P4 / 2,6m / Kopfplatte Holz (50x65cm)

Bodenplatte Alu (80x80cm)

Truss-Steher P4 / 3,6m / Kopfplatte Alu (80x80cm)

Bodenplatte Stahl (100Kg)



VIDEOTECHNIK

Zur Bestellung

Truss-Steher P4 / 3,6m / Kopfplatte Holz (50x65cm)
Bodenplatte Stahl (100Kg)

Projektionstisch, rollbar, grau (bis 5000 ANSI Projektoren)

STUMPFL LEINWÄNDE (4:3 / 16:9 / FULL WHITE)

STUMPFL FASTFOLD SPANNLEINWÄNDE, 16:9 FORMAT:

1,8x3,12m Stumpfl Leinwand Aufprojektion
1,8x3,12m Knöpfleinwand Rückprojektion

2,3x3,92m Knöpfleinwand Aufprojektion
2,3x3,92m Knöpfleinwand Rückprojektion

2,6x4,47m Knöpfleinwand Aufprojektion
2,6x4,47m Knöpfleinwand Aufprojektion

2,94x5,08m Knöpfleinwand Aufprojektion
2,94x5,08m Knöpfleinwand Rückprojektion

3,58x6,20m Knöpfleinwand Aufprojektion
3,58x6,20m Knöpfleinwand Rückprojektion

STUMPFL FULL WHITE SPANNLEINWÄNDE, 16:9 FORMAT:

3,38x6,00m Full White Spannleinwand Aufprojektion

STUMPFL FASTFOLD SPANNLEINWÄNDE, 4:3 FORMAT:

1,8x2,4m Knöpfleinwand Aufprojektion
1,8x2,4m Knöpfleinwand Rückprojektion

2,1x2,8m Knöpfleinwand Aufprojektion
2,1x2,8m Knöpfleinwand Rückprojektion



VIDEOTECHNIK

[Zur Bestellung](#)

2,7x3,6m Knöpfleinwand Aufprojektion
2,7x3,6m Knöpfleinwand Rückprojektion

3x4m Knöpfleinwand Aufprojektion
3x4m Knöpfleinwand Rückprojektion

3,8x5m Knöpfleinwand Aufprojektion
3,8x5m Knöpfleinwand Rückprojektion

4,5x6m Knöpfleinwand Aufprojektion
4,5x6m Knöpfleinwand Rückprojektion

6x8m Knöpfleinwand Aufprojektion
6x8m Knöpfleinwand Rückprojektion

Weitere Größen auf Anfrage / Alle Angaben stellen Außenmaße dar, abzgl. schwarzem Knöpfrand (5-10cm)

STUMPFL MOTOR-ROLLLEINWAND:

3,5x2,6m Stumpfl Inline Motor Strato

Inkl. Pipe zum Hängen, Gehäuse anthrazitgrau RAL7016,
Leuchtdichtefaktor 1,02 / 100% lichtdicht

STATIVLEINWÄNDE:

1,8x1,8m Stativleinwand Aufprojektion



BÜHNEN - UND
MESSEBAU
DEKORATION

Zur Bestellung

PIPE & DRAPE, BÜHNENHINTERGRÜNDE, REGIEVERKLEIDUNG

DA LITE PIPE & DRAPE / BÜHNENHINTERGRUND

Pipe & Drape Upright TS717 / 2,15 – 5,15m

inkl. Base assemblée B2424 / 60x60cm / 15,5Kg

Pipe & Drape Crossbar TDS712 / 2,15 – 3,60m

Pipe & Drape Satin B1 schwarz / B 3,00 x H 5,00m

Pipe & Drape Satin B1 royal blue / B 3,00 x H 5,00m

Pipe & Drape Satin B1 lichtgrau / B 3,00 x H 4,00m

DA LITE PIPE & DRAPE / REGIEVERKLEIDUNG

Pipe & Drape Upright H 0,95 - 1,55m

inkl. Base assemblée B2424 / 60x60cm / 15,5Kg

Pipe & Drape Crossbar 1,25 - 2,10m

Pipe & Drape Polysatin B1 silver / Gray / B 3,20 x H 1,00m



VIDEOTECHNIK

Zur Bestellung

SEAMLESS SWITCHES, REGIETECHNIK, VIDEOMISCHER

SEAMLESS SWITCHES / REGIETECHNIK

Analog Way ASC3204 / Ascender 32 / 4K

Multi Screen Seamless Switch, 4K, Inputs: 6x HDMI, 9x DVI, 3x DisplayPort, 12x 3G/HD-/SD-SDI, 12x universal analog, Outputs: 4x DVI / 3G/HD-/SD-SDI, analog 15pin. Multiviewer, 4x absolut seamless skalierte Layer, 1x nativer background Layer.

Analog Way LiveCore Output Expander LOEO32

Analog Way LiveCore Linkkabel Set

Analog Way XK-80 (Shotbox) – inkl. Ascender o.B.

Analog Way DiVentiX II - DVX8044

Seamless Switch (Main-/Preview Out) mit 4x universal analog Inputs und 4x SD/HD SDI / DVI Inputs. 2x Digital und Analog Outputs (SD/HD SDI, DVI, RGBHV, Kompon.) (4 Prozessoren / Softedge / PiP's)

Axion ARC200

High End Bedienpanel für DiVentiX II

Analog Way RK8044-T

Remote für 1x DiVentiX II mit T-Bar

Analog Way Pulse2 3G / PLS350-3G

Seamless Switch (Main-/Preview-Out), In: 4x DVI-D, 4x HDMI, 4x universell analog und 2x 3G-/HD-/SD-SDI.

Barco Folsom PDS-902 3G

Seamless Switch mit 4x analog In (VGA/RGBHV/YUV), 4x digital In (DVI) 1x 3G-SDI, PGM&PVW (VGA/DVI/3G SDI).

Barco/Folsom ImagePro HD (SDI)

Barco Signal Prozessor (Scaler) mit SDI/HDSDI-, DVI-, VGA- und einem Multi-Input (5x BNC; FBAS, Komponente, YC, RGBHV). DVI, VGA, SDI/HDSDI, RGBHV, VGA, FBAS und YC Ausgänge. Auflösung bis 1080p/i.

Aspect Ratio Conversion, genlockbar und Logospeicher.



VIDEOTECHNIK

Zur Bestellung

Extron Matrix DVI Pro, DVI 8 x 8

Extron DVI Umschalter 2 auf 1

Extron DVI Umschalter 4 auf 1

Extron DVI Verteiler 1 auf 4

Gefen DVI Verteiler 1 auf 8

Gefen HDMI Verteiler 1 auf 4

Extron SD / HD SDI Verteiler 1 auf 4

Blackmagic 3G SDI -> analog Konverter

Blackmagic HDMI -> 3G SDI Konverter

Blackmagic 3G / 6G SDI -> HDMI Konverter / 4K

Blackmagic 6G/2K SDI Matrix 12 x 12

Blackmagic 3G/2K SDI Matrix 16 x 16

Blackmagic Optical Fiber (LC-LWL <-> 3G/2K/HD-/SD-SDI)

Key West SDI Converter

analog -> SDI oder SDI -> analog

VIDEOMISCHER / REGIETECHNIK

Panasonic AV-HS410

Full HD Videomischer mit 8x HD-/SD-SDI, 2x analog Komponent, 3x DVI Inputs, 5x HD-/SD-DI und 1x DVI Outputs, Dual DSK, Dual PiP, Dual-Channel 3D-DVE, 4 Aux-Busse, Chroma Key und Multiviewer.

Panasonic AW-HS50 (Bildmischer mit DVI)

Full HD Videomischer mit 4x SDI (HD/SD) und 1x DVI In, 2x SDI (HD/SD), 1x DVI Out mit Multiviewer.



VIDEOTECHNIK

Zur Bestellung

VIDEOKAMERAS, CAMCORDER, ZUBEHÖR UND LWL

Sony HXC-100 (HD-SDI, Triax, inkl. HD Optik)

Kompl. Triax-Kamerazug, HD-SDI, HXCU-100, 22fach / 16fach HD-Optik

Kamerazug Sony DXC-D50WSP (SD-SDI, Triax, 16:9/3:4)

Kompl. Triax-Kamerazug, SD.-SDI, CCU, RCP, 20fach SD-Optik

40fach HD Optik mit Extender (Canon HJ40x10BIASD-V)

33fach SD Optik mit Extender (Canon J33ax11BIAS SX12)

WW-HD-Optik (Fujinon)

WW-SD-Optik (Fujinon)

HD Kamera-/Recordingmessplatz

Blackmagic SD-/HD-DI/3G 16x16 Matrix, Blackmagic

HDF-Messrechner, HD-Display, zentraler TC.

Messchart, 16:9, Studio Kit 4 (K360)

Sony PMW-350K/HD-Optik (XDCAM EX)

SxS Karten, HD-SDI/SD-SDI umschaltbar, HD-/SD-SDI Out, XLR.

Sony SxS-1 / 32GB

Sony SxS-1 / 64GB

Sony SBAC-US20 (SxS Cardreader)

Sony PMW-100 (XDCAM HD422)

SxS Karten, HD-SDI/SD-SDI umschaltbar, HD-/SD-SDI und HDMI Outputs, XLR.

EB-Zubehörkoffer

Sound Devices 302, Angel, Sennheiser MKH416, etc.

LED Kopflicht, dimmbar, 9W

IDX CW-5HD, SD-/HD-SDI-Funkstrecke

V-Mount-Aufnahme

Panasonic AW-HE130 (HD-SDI / HDMI)

HD Remote Kamera mit 20fach optischem Zoom

Panasonic AW-RP120GJ Bedienpanel

KAMERASTATIVE:

Sachtler VarioPed / Studio Dolly (Sachtler 70 Kopf)

Vinten Tern (Vector 70 Kopf)

Sachtler Video 25 / Vinten Vision 30

Sachtler Video 20 / Vinten Vision 22



VIDEOTECHNIK

Zur Bestellung

Sachtler Video 18II / Vinten Vision 10
Sachtler Video 14II

ARRI Lichtkoffer
3x 800W auf Stativen

Blackmagic Smartview Duo 2x 8" SD-/HD-SDI Vorschau
Blackmagic Smartview HD 17" SD-/HD-SDI Vorschau

24" Broadcast HD Display (Quato IntelliProof 240
SDI-/HD-SDI, DVI-, FBAS-, VGA-, Component-In

HD-SDI Kabel, 10m
HD-SDI Kabel, 50m
HD-SDI Kabel, 100m

SD-SDI / FBAS Kabel, 70m (BNC, RG11)
SD-SDI / FBAS Kabel, 125m (BNC, RG11)

Dual LWL bis 20m (Miltac) (zzgl. Beam-Set)
Dual LWL bis 30m (Miltac) (zzgl. Beam-Set)
Dual LWL bis 65m (Miltac) (zzgl. Beam-Set)
Dual LWL bis 70m (Miltac) (zzgl. Beam-Set)
Dual LWL 100m (Miltac) (zzgl. Beam-Set)
Dual LWL 150m (Miltac) (zzgl. Beam-Set)

Quad LWL 150m (Sommer) (zzgl. Beam-Set)
Quad LWL 200m (Sommer) (zzgl. Beam-Set)

DVI Beam-Set (PMD)
SDI Beam-Set (Black Magic)
RJ45 Beam-Set (LevelOne)

CAT6 Ethercon Netzwerkleitung, 100m auf Trommel



VIDEOTECHNIK

Zur Bestellung

MEDIAPLAYER, HARDDISC RECORDING, DVD/BLURAY

HD MEDIAPLAYER

Bright Sign XD1030

Multi-Zonen HD-Mediaplayer. Netzwerk, Interaktivität, S-/PDIF, GPIO, serial, USB, 4K upscaling, SD-Slot für SDHC und SDXC.

HARD DISC RECORDING

AJA KiPro (bis HD-SDI) 19"

Wechselfestplatten, Apple ProRes 422.

AJA KiPro (bis HD-SDI)

Wechselfestplatten, Apple ProRes 422.

AJA HD 250GB (Wechselfestplatte mit FireWire 800)

AJA HD 500GB (Wechselfestplatte mit FireWire 800)

BLURAY

Bluray Player, Consumer

Bluray Player Highend / OPPO BDP-103EU

DISPLAYS, STANDS

Swedx 4K Präsentations-Touch-Steele 40" weiß

40" Portrait-Display, Multitouch, 4K.

Samsung UD55 (55" steglos 1920x1080)

Stegloses 55" LED/Backlight Display, nativ Full HD

Wandrahmen, Baugröße 2x2

Wandrahmen, Baugröße 3x3

Truss-Stehler für Baugröße 2x2, Höhe variabel

Truss-Stehler für Baugröße 3x3, Höhe variabel



VIDEOTECHNIK

Zur Bestellung

LED/LCD DISPLAYS:

Alle Displays zwischen 42" und 55" inkl. Design-Edelstahl-Bodenständer

95" / 16:9 / full HD (Samsung ME95C)

Audipack Screenlifter

84" / 16:9 / 4K (LG LED/LCD 84WS70MS-B)

Audipack Screenlifter

75" / 16:9 / full HD (Samsung LED DM75D / ME75B)

75" / 16:9 / full HD (Samsung LED ME75B) mit Touchoverlay

65" / 16:9 / 4K (LED)

65" / 16:9 / full HD (LED)

58" / 16:9 / 4K (LED) 24/7 digital signage

55" / 16:9 / full HD (LED)

48" / 16:9 / full HD (LED)

46" / 16:9 / full HD (NEC multeos M46)

42" / 16:9 / full HD (LED)

42" / 16:9 / full HD / Multitouch

40" / 16:9 / full HD (LED/LCD)

32" / 16:9 / full HD (LED)

27" / 16:9 (Asus, 2560 x 1440)

Edelstahl-Einrohr-Designbodenständer bis 55"

Edelstahl-Doppelrohr-Designbodenständer rollbar bis 75"

Audipack-Designbodenständer 700er Serie bis 65"

Audipack-Designbodenständer 900er Serie bis 84"

Display Traversenaufnahme bis 55"

Display Flugaufnahme (Öse) bis 75"

Display Bühnenaufgabe (Audipac) bis 55"

24" TFT Display / USB-Mediaplayer (Daten, 16:9 Format)

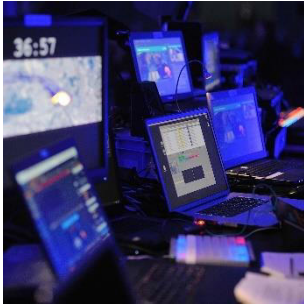
Full HD (1920 x 1080), DVB-T/-C

24" TFT Display (Daten, 16:10/16:9 Format)

Full HD (1920 x 1080)

19" TFT Display (Daten, 3:4)

bis 1280x1024 incl. Tuner



INFORMATIONSTECHNIK

[Zur Bestellung](#)

RECHNERTECHNIK UND ZUBEHÖR, VIDEO- UND TELEFONKONFERENZTECHNIK, WLAN NETZWERKTECHNIK

RECHNERTECHNIK UND -ZUBEHÖR

[Aktueller Office-PC \(i5\)](#)

[Notebooks Dell \(i7\)](#)

[MacBook Pro Retina 15,4" Touchbar](#)

i7, 2,7GHz, 16GB, 512GB SSD, Radeon Pro 460 4GB GDDR5

[MacBook Pro 15,4"](#)

i7, 2,5GHz, 16GB, 512GB SSD, Intel Iris Pro Graphics 5200

[Mac mini 2,3 \(i5, 4GB, 500GB\)](#)

[DT PlaybackPro Plus \(Dongle\)](#)

[Laserdrucker farbig \(HP, u.a.\)](#)

[Laserdrucker s/w](#)

[Router, Hubs, Switches](#)

VIDEO- UND TELEFONKONFERENZTECHNIK

[Streaming \(Tricaster\)](#)

[Telefonspinne Polycom Soundstation 2W](#)

Analog und ISDN fähig mit 2 abgesetzten Mikrofonen, Wahlweise Akku- und Netzbetrieb möglich

[HD Videokonferenzsysteme \(LifeSize\)](#)

WLAN NETZWERKTECHNIK

[Professionelle WLANs, managed Networks, ect.](#)



T O N T E C H N I K

Zur Bestellung

BESCHALLUNGSANLAGE UND ZUBEHÖR

BESCHALLUNGSANLAGEN - FOH, MIKROFONIERUNG

Allen & Heath QU-32 Chrome

Allen & Heath QU-16 Chrome

Stagebox AB168 / CAT – 75m

Stagebox AB168 / LWL – 150m

Stagebox AR0804 / CAT – 75m

Stagebox AR0804 / LWL – 150m

Allen & Heath Wizzard WZ 14/4/2

Allen & Heath ZED14

Yamaha LS9-16

Yamaha LS9-16 (mit ADAT-Erweiterung)

Shure Microport UR4D (P8)

UR4D/UR4D+ P8 Doppelpfänger

UR1 P8 Taschensender

UR2 P8 Handsender

Shure Microport QLXD4E (H51, 534 - 598 KHz)

QLXD4E (H51) Single-Empfänger

QLXD1 (H51) Taschensender

QLXD2 (H51) Handsender

Countryman H6 Earset

Headset für Microport

Countryman E6 Earset

Headset für Microport

Sennheiser ME36 (in Weiß und Schwarz)

Schwanenhalsmikro mit Tischfuß

Shure MX 412S

Schwanenhalsmikro mit Tischfuß

Shure SM-58

Sprach-/Gesangsmikro



T O N T E C H N I K

Zur Bestellung

DIS (Shure) DDS 5900 Konferenzmikrophonierung

Zentrale CU5905
Tischsprechstelle DC5980P

Palmer Pressesplitt PPB204 (stereo)

2x Line-In / 2x 10 oder 1x 20 Out

LA Audio MS424

Pressesplitt 1 -> 16, aktiv, XLR

Marantz PMD570

Prof. MP3 / WAV Recorder

Multicore

XLR 16/4 mit Stagebox, 30m

XLR 6/2, 30m

XLR 6/1, 20m

BESCHALLUNGSANLAGE PA

Seeburg GL 24dp, aktiver Linienstrahler

Seeburg GL 16i, aktiver Linienstrahler

Seeburg GL 16-C

Seeburg GL Sub

Deko-Trussstand 1,5m

Deko-Trussstand 2,0m

Manfrotto Wind-Up/Kurbelstativ / bis 30Kg / bis 3,7m

Seeburg i5, 5" passiv (near-/frontfill, etc.)

Crown Xti/2, DSP-Amp

d&b E3

d&b E12 Sub

d&b E-Pack

PA System - Meyer Sound

4x UPM-1 Lautsprecher auf Stativen mit 2x P-1A Controller/Verstärker und
16 Kanal Mischpult

Bose Amp Plus, 100V Verstärker

Bose Speaker, versch. Modelle im Angebot

TAG McLaren F3 Series AV 32R

Surroundprozessor



D O L M E T S C H
T E C H N I K

[Zur Bestellung](#)

SIMULTANDOLMETSCHTECHNIK UND FÜHRUNGSANLAGEN

Doppel Dolmetschkabine, Audipack

für zwei Dolmetscher, Be-/Entlüftungssystem, beleuchteter Tisch, Schallisolierung (besser als) ISO 4043, dunkelgrau (RAL 7042).

Innenmaße B x H x T, 160 x 160 x 200cm

Außenmaße B x H x T 172 x 172 x 218cm

DCN Dolmetschbedienpult

DCN Sprechstelle

DCN Sprechstelle, drahtlos

DCN Steuer- und IR-Sendezentrale

DCN INT TX 16 - Infrarot-Transmitter (2 Kanal)

DCN INT TX 16 - Zusatzmodul (1 Kanal)

DCN Hochleistungs-IR Strahler

DCN IR Empfänger / Kopfhörer

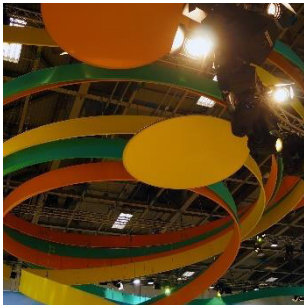
Führungsanlage Beyerdynamic

Handsender (SEM 316 Sendemikrofon)

Nackenburgelmikro / Taschensender (TS 316)

1 Empfänger/Kopfhörer (FE316 inkl. Ladestation)

Stationärer Sender (CT316)



B Ü H N E N - U N D
M E S S E B A U
D E K O R A T I O N

[Zur Bestellung](#)

FLIPCHARTS, PINNWÄNDE, BÜHNE, ETC.

Flipchart (in 5er Case)

Pinnwand, klappbar (in 5er Case oder Einzeltasche). 1,2 x 1,5

D´San Perfect Cue (Modelljahr 2014 und 2015)

D´San Perfect Cue, PC-Expander (Multi Cue)

D´San Limitimer

Moderatorenkoffer

Laserpointer

Bühnenpodest 100 x 200cm, Höhe variabel, 450kg/m²

Kamerapodest 100 x 100cm, Höhe variabel, 450kg/m²

Bühnenbau



BÜHNEN - UND
MESSEBAU
DEKORATION

Zur Bestellung

REDNERPULTE

Rednerpult

Metall, grau, Höhe variabel

Design-Rednerpult

Buchenablage, Metall, grau, Höhe variabel

Multimedia-Design-Rednerpult, 46" + 17", creme

mit eingelassenem 17" HD-Vorschau-Display und 46" Display im Hochformat in der Front eingelassen.

Multimedia-Design-Rednerpult, 42" + 15", creme

mit eingelassenem 15" HD-Vorschau-Display und 42" im Hochformat in der Front eingelassen.



Talktresen

H110 x T50 x B155cm

inkl. 46" LCD in Frontplatte eingelassen





L I C H T T E C H N I K

Zur Bestellung

LICHTTECHNIK

Litecraft LED PAR AT10

Litecraft LED PAR AT3

Expolight Outdoor TourLED 42CM

Litecraft LED PowerBar 5 RGBAW 80x2W

DTS Scena LED 80, Fresnel

14°-77°, 80W, PowerCon, 3000K mit Torblende

Arri 1kW Stufenlinse

Arri 650W Stufenlinse

Arri 300W Stufenlinse

ETC S4 Junior-Zoom 25°-50° Profilscheinwerfer

Manfrotto 126BSU, Stativ

Manfrotto Wind-Up/Kurbelstativ / bis 30Kg / bis 3,7m

ETC Smartfade 1248 Light Control, Lichtstellpult DMX

MA Dimmer 12x 2,3kW

Eurolite QuickDMX Wireless Receiver (WDMX)

Eurolite QuickDMX Wireless Transmitter (WDMX)

HAN16E Lastmulticore 2,5qmm, 10m

HAN16E Lastmulticore 2,5qmm, 20m

HAN16 Plugbox auf 6x Schuko, durchschleifbar

HAN16 Schuko-Auflösung, 1,0m (6x Schuko Stecker)

HAN16 Verbinder (m/f)

Handdimmer

Handdimmer DMX (Showtec/Major One)

Showtec Multidim 4 Kanal Dimmerpack, DMX

Traversen

GATE Veranstaltungstechnik GmbH | Reuchlinstraße 10-11 | 10553 Berlin

TEL +49 (0)30 393 44 00 | FAX +49 (0)30 345 09 378 | MAIL info@gate-av.de | WEB www.gate-av.de

Geschäftsführer Marcus Zurdo Butz

Amtsgericht Berlin – Charlottenburg HRB Nr. 30845 B | UStID DE 136685938 | StNr. 30/301/32288